

Přinášíme podrobnější informace o pylu a aktivitě klíšťat

Se začátkem jara a častějším pobytem v přírodě hrozí, že chytíme klíště. Citlivější lidé jsou navíc ohroženi pylovými alergeny. Informace o aktivitě klíšťat, množství a druhu pylů umožňují v předstihu se přizpůsobit aktuální situaci.

Český hydrometeorologický ústav (Odd. biometeorologických aplikací) ve spolupráci se Státním zdravotním ústavem spouští podrobnější předpověď pylů a aktivity klíšťat pro území ČR. Informace jsou dostupné na portále ČHMÚ (www.chmi.cz).

Na hlavní stránce lze nalézt odkaz „[Pylový semafor](#)“ a „[Aktivita klíšťat](#)“.

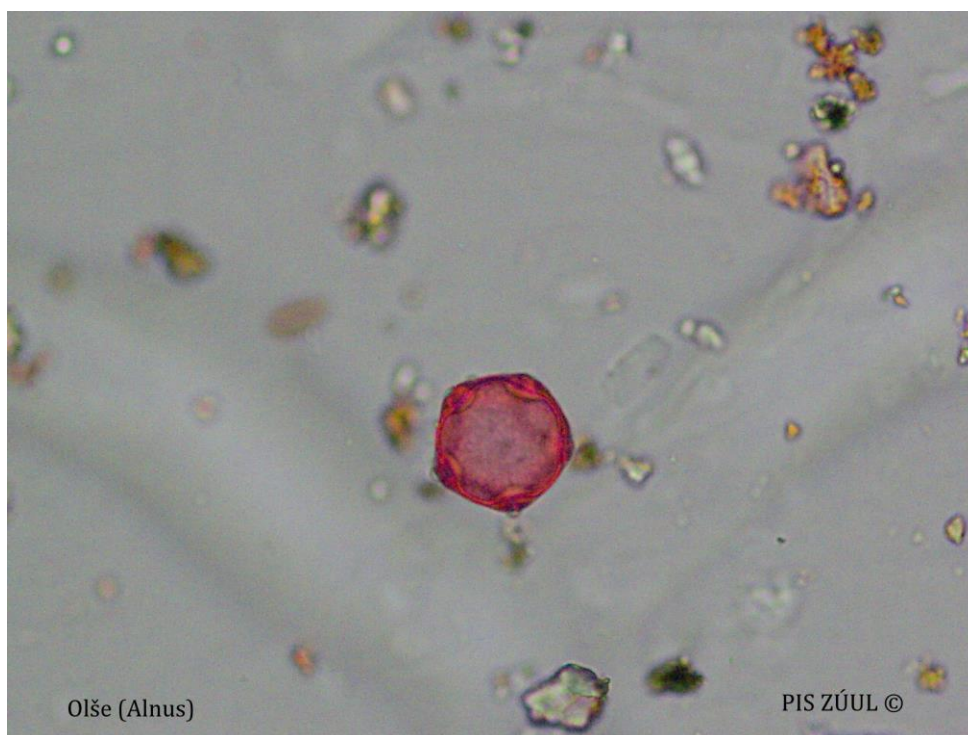
Podrobnější informace jsou dostupné široké veřejnosti – klíšťata a pyl.

Interaktivní mapa ukazuje aktuální míru ohrožení pylem a riziko napadení klíštětem v jednotlivých okresech na pětistupňové škále. Aktualizace údajů se provádí každé pondělí a ve čtvrtek. V mapce lze myší najet na okres, který uživatele zajímá a zobrazit detailnější informace v tabulce. Jedná se o třídní předpověď pylů a převládajících alergenů, respektive aktivity klíšťat. Na stránkách nechybí zhodnocení aktuální situace v textové podobě.

Termín "aktivita klíštěte" lze zjednodušeně popsat jako podíl klíšťat, která jsou připravena k napadení hostitele, na celkové populaci klíštěte v dané lokalitě. To znamená, že čím větší je počet takto "aktivních" klíšťat, tím vyšší je i prezentovaný stupeň rizika. „Díky měnícím se klimatickým podmínkám se sezóna klíšťat prodlužuje a zvyšuje se pravděpodobnost onemocnění přenášených klíšťaty“, uvedl Martin Možný.

Množství pylů v ovzduší ovlivňuje aktuální fenologický vývoj a jeho šíření povětrnostní podmínky (teplota, rychlost větru a srážky). „Vzhledem ke zvyšujícímu se počtu pylových alergiků v populaci zpřesňujeme předpovědní informace o výskytu pylu v ovzduší na základě meteorologických a fenologických dat“, uvedla Lenka Hájková.

U Pylového semaforu je dále uveden pylový kalendář, doporučená režimová opatření, seznam sledovaných rostlinných druhů a mapy dlouhodobých průměrů počátku kvetení vybraných pylových alergenů sledovaných ve fenologické síti ČHMÚ. U aktivity klíšťat je vložena tabulka s průměrnou aktivitou klíšťat za celou ČR a popis jednotlivých stupňů, včetně doporučení, jak se chránit.



Kontakt:

Martina Součková

manažerka komunikace

e-mail: martina.souckova@chmi.cz,

info@chmi.cz, tel.: 777 181 882 / 735 794 383

Odborný garant:

Martin Možný, Lenka Hájková / půdní sucho a stav vegetace

Podrobné informace naleznete:

[https://www.chmi.cz/Pylový semafor](https://www.chmi.cz/Pylový_semafor)

[https://www.chmi.cz/Aktivita klíštěte](https://www.chmi.cz/Aktivita_klíštěte)